

# 空間ソムリエ

**傾斜地** にプラスの外空間を  
**高床式 ウッドデッキ**





## ◆商品の特徴

### 1. アルミフレームと人工木による安心の耐久性

- 躯体にはアルミ型材を採用。  
軽量で耐久性も高く、サビも発生しにくい素材です。



90×90のアルミ型材で、非常に高強度。  
サビの発生もなく、長期間安全にご使用頂く  
ことができます。

表面にはセレーションがついており、  
非常に高級感のある空間となります。

- デッキ材には人工の木樹脂材を使用。  
天然木に比べ、耐久性・耐候性が非常に高く、メンテナンスがほぼ不要です。



メンテナンスフリーで腐食や害虫の心配なし！  
ササクレやソゲも出来ない為、小さなお子様  
がいる家庭でもケガの心配なし！

リバーシブルなデザインで、床面の意匠を  
『凸凹』と『フラット』の選択が可能！

### 2. 生活に合わせた自由な空間作りが可能

『梁』と『柱』に存在する溝部分に、専用の金具を取り付けることで、  
空間を自由にコーディネートすることができます。



ランドリーデッキ



サンデッキ



カフェテラス

# ◆商品のラインナップ

## 空間ソムリエ（本体）



梁・柱色



ステン



ブロンズ

デッキ色



サンディー  
ブラウン



ブラウン

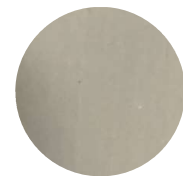
## 手摺として使用可能な面材

### ルーバー面材



特徴：人の視線をカットすることが可能です。

格子色

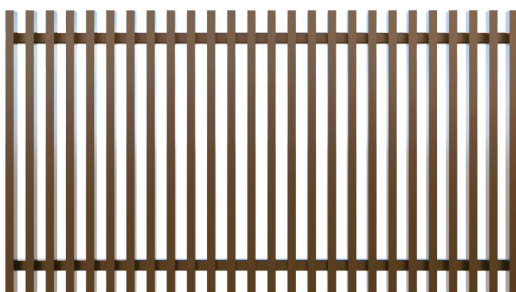


ステン



ブロンズ

### 縦格子面材

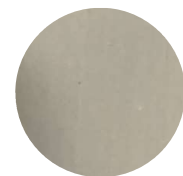


特徴：木目柄を使うことで、温かみのある意匠に出来ます。

格子色



木目柄



ステン



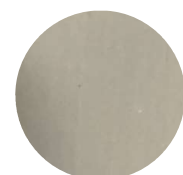
ブロンズ

### スティック面材



特徴：横格子の溝部分に、専用の棚を取付けることが可能です。

格子色



ステン



ブロンズ



# コーディネートアイテム

空間コーディネートアイテムの一例です。 ※設置の際は、サイズを確認下さい。

物干し金具



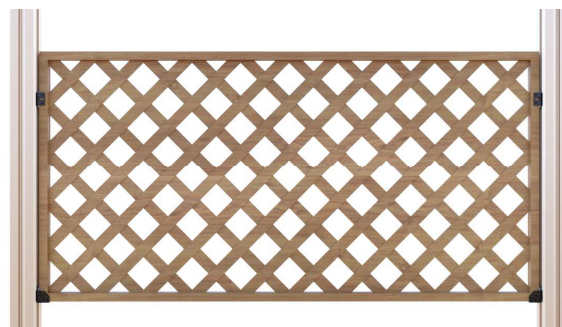
ライト



タープ



DIY用 面材(ラティス等)



## 施工事例

勾配付きの庭に高床デッキを設置し、活用スペースをアップ。  
ルーバー面材を設置することで、道路からの視線も和らげています。

施工前



施工後



活用例



【お問合せ先】

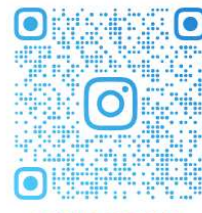
**DAYDO** EVERYDAY  
NEW!

〒586-0037  
大阪府河内長野市上原町250-2  
株式会社ダイドー  
mail : info@daydo.co.jp  
WEB: www.daydo.jp

施工事例 や 商品の詳細情報は、  
下記のURLより紹介しています！

➔ <https://onl.bz/FvFF29Z>

Instagramで暮らしに役立つ  
アイテム紹介を行っております！



DAYDO\_OFFICIAL