

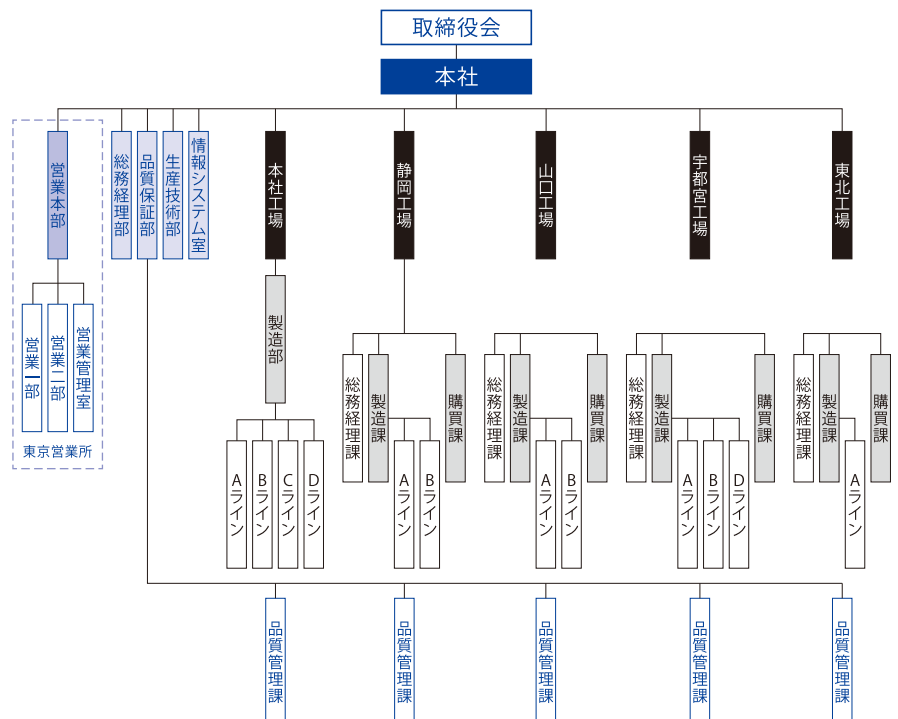
COMPANY  
PROFILE

[ 会社概要 ]

会 社 名 株式会社ダイドー  
 代表取締役社長 追田 尚幸  
 設立年月日 1985年8月10日(大同化工機工業株式会社 1951年2月16日)  
 資 本 金 3,000万円  
 従 業 員 数 280名(2017年4月現在)  
 所 在 地 大阪府河内長野市上原町250-2  
 事 業 所 東北工場・宇都宮工場・静岡工場・山口工場・東京営業所  
 代表電話番号 0721-53-7201  
 F A X 番 号 0721-53-7211  
 事 業 内 容 住宅外装部材  
 住宅内装部材  
 住宅設備機能商品  
 住宅生活雑貨商品  
 住宅設備雑貨商品  
 太陽光関連部材  
 その他

主要取引先 積水ハウス株式会社  
 積水ハウスリフォーム東日本株式会社  
 積水ハウスリフォーム中日本株式会社  
 積水ハウスリフォーム西日本株式会社  
 クリナップ株式会社  
 株式会社ジェイアール東日本商事  
 ソーラーフロンティア株式会社  
 タカラスタンダード株式会社  
 株式会社ディノス・セシール  
 株式会社東急ハンズ  
 TOTO 株式会社  
 株式会社ミツウロコ  
 株式会社 LIXIL 他

[ 組織図 ]



COMPANY  
PROFILE

[ 沿革 ]

- 1946年 化学機械装置の設計製作会社(資本金50万円)を創業
- 1951年 大同化工機工業株式会社(大阪府堺市)を設立
- 1969年 宇都宮工場(栃木県宇都宮市)進出
- 1972年 本社工場(大阪府河内長野市)移転
- 1980年 住宅業界に参入
- 1985年 製販分離で販売会社 株式会社ダイドーを設立
- 1990年 「収ingのダイドー」として商品の開発を始める
- 1994年 静岡工場(静岡県掛川市)進出
- 1996年 山口工場(山口県山口市)進出
- 1997年 東北工場(宮城県色麻町)進出  
東京営業所 開設(東京都新宿区神楽坂)と同時に  
ダウンウォール(moving商品)を発売
- 1999年 ISO9001認証取得
- 2001年 建築現場の「ゼロエミッション活動」推進の中でリサイクル事業の開始
- 2003年 東京営業所(東京都台東区秋葉原)移転  
ISO14001認証取得
- 2004年 「厚生労働大臣表彰 優良賞」受賞
- 2009年 「安全功労者 内閣総理大臣表彰」受賞
- 2012年 B to C事業展開にて「hachi market」サイト立ち上げ  
東京営業所(千代田区外神田)移転
- 2014年 宇都宮工場にてアルミ形材自動倉庫設置
- 2015年 オリジナル商品「bloom」「Quick flip」「fold」発売  
「障害者雇用優良事業所表彰」受賞
- 2017年 「関西IT百撰2016年度優秀企業」受賞

[ 環境活動 ]

- 環 境 方 針
- ◇地球環境への影響を配慮した、人にやさしい住環境づくりと地球にやさしいモノづくりの活動をとおして、地球環境保全に貢献します
  - ◇資源・エネルギーの効率的な利用、再利用、並びに廃棄物の削減に努めます
  - ◇環境に関する諸法令、自主規制等を遵守します

[ 保有している機械・設備 ]

お客様の多種多様なニーズにお応えする為、様々な加工・工作機械設備を保有しています。

装備設備	機能	装備設備	機能
アルミ切断機	直線カット・斜めカット	熱風ガン	塩ビシート溶着
プレス機	穴明け・切り欠き・絞り	両刀ベンダー	パイプ曲げ
NC長尺加工機	穴明け・拡張穴(丸・角)・切り欠き・タップ	レーザー加工機	切断・穴明け・彫刻
ホゾ機	ホゾ加工	AP100	2DCAD展開作図・シミュレーション・金型管理・CAM・データ管理
ボール盤	穴明け・タップ	Sheet Works	3DCAD展開作図・シミュレーション・金型管理・CAM・データ管理
タレットパンチプレス	切断・穴明け・切り起こし・刻印・エンボス	Dr,ABE_Blank	AP100展開図を自動割付からネスティングデータ作成
ブレーキプレス	曲げ	Dr,ABE_Bend	曲げデータ作成・シミュレーション・金型管理・配置曲げ指示
TIG溶接機	溶接(スチール・アルミ・sus)	超音波ウェルダー	塩ビ鋼板溶着
CO <sub>2</sub> 溶接機	溶接(スチール)	アルミ形材自動倉庫	格納・搬送
ハンドリングロボット	搬送		
コンタマシン	切断		

